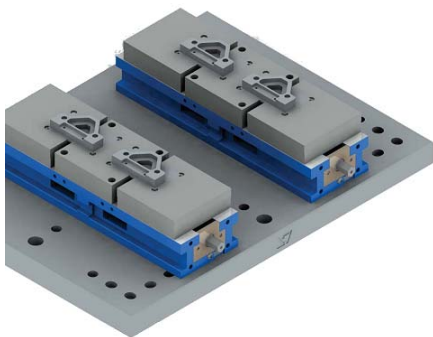


## Автоматическое создание обрабатываемых элементов

- CAMWorks обрабатывает модель поэлементно, и может автоматически распознавать призматические элементы, в том числе и с уклонами.
- Функция AFR анализирует модель и находит карманы, бобышки, отверстия и пазы.
  - Функция AFR распознает элементы в моделях SolidWorks или в моделях, импортированных в форматах IGES, SAT и так далее.
  - MfgView, новое поколение AFR, выделяет более сложные элементы и позволяет их редактировать. MfgView позволяет ограничивать анализ геометрии только выбранными направлением обработки.
  - Функция локального распознавания позволяет выделять для обработки элементы на основе выбранных граней модели.

## Интерактивное создание 2,5-осевых элементов

CAMWorks позволяет интерактивно создавать элементы, не найденные автоматически или нуждающиеся в нестандартной обработке. Можно создавать элементы на цилиндрических гранях.



## 2,5-осевая обработка

- Включает автоматическую черновую, чистовую, резьбовую и точечную (сверление, растачивание, нарезание резьбы) обработку для призматических элементов.
- Новейшие алгоритмы обработки исключают зарезы на детали.
  - Циклы обработки обеспечивают безупречные траектории.
  - Оптимизацию обработки по сетке или кратчайшему пути.

- Аппроксимация сплайнов дугами для всех фрезерных операций.
- Зоны обработки или ее запрета.
- Обработку в порядке найденных зон или вычисленных глубин.
- Автоматическое создание операций засверливания для ввода инструмента при любой обработке.



## Циклы сверления

- Включают: простое, глубокое и скоростное сверление, растачивание (в том числе с задержкой), обратное и чистовое растачивание, в том числе с задержкой, нарезание резьбы.
- Позволяют задать глубину обработки для вершины или полного диаметра инструмента (для сверления, цекования, растачивания или нарезания резьбы).
- Глубина обработки при зенковании или разметке может быть выбрана на основе геометрии инструмента и необходимого отверстия.

## Черновая обработка

2-осевые черновые операции удаляют материал в соответствии с контуром элемента или при параллельных проходах над деталью.

- Схемы: зигзаг, петля, карман или спираль внутрь/наружу, высверлить, смещением.
- Способы достижения глубины обработки: точный, равный, по длине, точный с островами, по длине с островами.
- Удаление «солдатиков».
- Дополнительные проходы над вершинами островов.
- Обработка всего элемента или расчет траектории по текущему состоянию модели.
- Ввод фрезы: вертикально, в отверстие, наклонно, по спирали, с наклонным подводом.
- Отвод в точку или на расстояние.
- Высокоскоростные траектории без острых углов.

## Торцевое фрезерование

Создает оптимальную траекторию обработки верха детали.

- Число проходов определяется автоматически или задается.
- Возможно создание одного прохода по центру детали.

## Контурная обработка

2-осевые чистовые операции удаляют материал в соответствии с формой кармана, паза, бобышки и так далее и включают:

- Учет отжима фрезы.
- Варианты обработки углов, включая высокоскоростные способы обработки.
- Способы достижения глубины: точный, равный, по стенкам.
- Реверсивное движение и исключение лишних переходов при многопроходной обработке.
- Исключение лишних перемещений при обработке элементов в несколько проходов.
- Возможность использования черновых стратегий для чистовой обработки дна кармана, паза или плоской горизонтальной грани.
- Возможность смены начала обработки контура или острова.
- Подвод/отвод по дуге, перпендикулярно и так далее.
- Ввод инструмента в отверстие, сверление операцией и так далее.
- Отвод инструмента из точки конца обработки, специального отверстия и так далее.
- Разные способы подчистки дна.
- Компенсация на радиус фрезы, подводы и отводы, выбор стороны обработки любых кривых.
- Фрезерование резьбы.

## Звоните нам прямо сейчас!

Подробную информацию о преимуществах CAMWorks для вашего предприятия можно получить в компании SolidWorks Russia.

**SWR**  
CAD/CAM/CAE/PLM Professional

123242, г. Москва  
ул. Баррикадная, д. 8/5, офис 310  
тел. (495) 937-19-45  
факс (495) 254-76-22  
[http: www.solidworks.ru](http://www.solidworks.ru)